

# 产品规格书

## 1. 产品简介

1.1 产品名称：单轴搜索跟踪伺服转台系统

1.2 产品型号：RU-PTU-S-80-005-25-R

1.3 产品介绍：

本产品用于承载和驱动搜索跟踪雷达。基于外部伺服控制信息，控制天线水平方向（方位）的转动，使雷达实现对目标的准确、快速、可靠搜索跟踪能力。

产品特点：

- ✓ 能够实现雷达的圆周扫描、扇形扫描和跟踪扇扫，并为伺服单元上下方设备提供电源供电和信号传输通道。
- ✓ 能够根据控制指令控制方位指向目标空域。
- ✓ 配备实时角度信息的显示与上报功能。
- ✓ 配备转台实时状态监测和安全保护功能。
- ✓

## 2. 技术参数

### 2.1 参数表

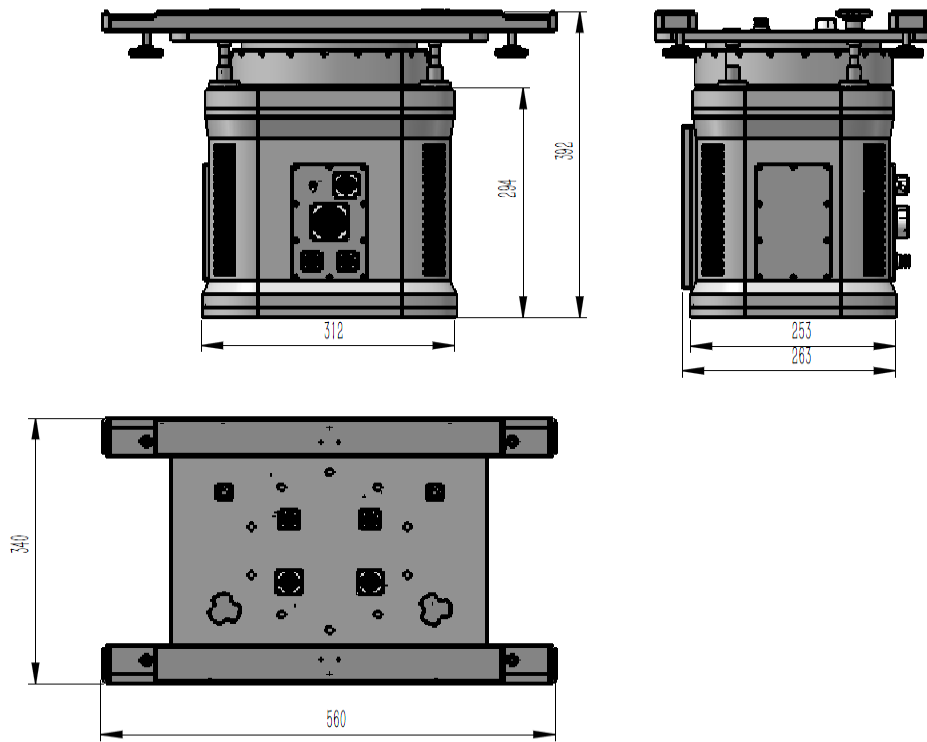
技术指标			
类别	项目	参数	备注
性能参数	定位精度	±0.05°	
	最大负载	80KG	
	额定转速	方位：120°/s	
	转动加速度	方位：60°/s <sup>2</sup>	
	转动范围	方位：0~360°	
机械参数	重量	25KG	
	外形尺寸	560*260*392（长*宽*高，mm）	
电气参数	额定供电电压	AC220v	
	额定功率	300W	
环境参数	工作温度	-40°~+85°	
	存储温度	-60°~+85°	
	防护等级	IP65	
	抗风等级	6级风	

### 2.2 接口信息表

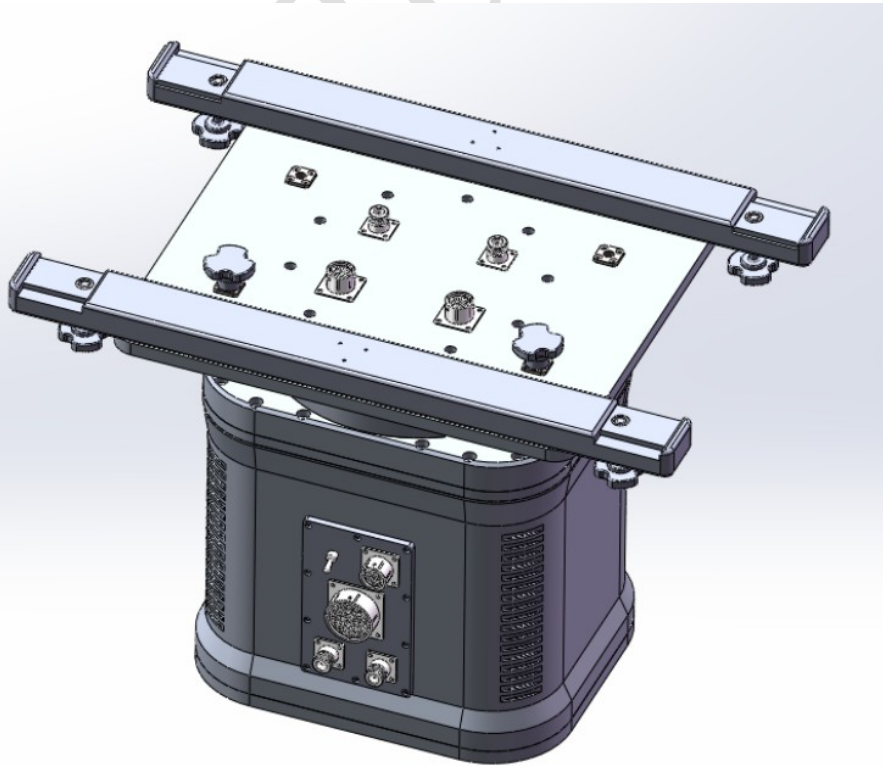
类别	接口编号	线芯数	接口定义	备注
电源接口	PW01	3	AC220V/300W	
通信接口	CM01	8	RS422	
	CM02	8	RJ45/100M 以太网	

## 3. 整体尺寸

### 3.1 尺寸图



### 3.2 外观照片



#### 4. 产品连接示意图

