

产品规格书

1. 产品简介

- 1.1 产品名称：一体化摆线关节模组
- 1.2 产品型号：RU-JTM-60-014-50-27-D48-CY
- 1.3 产品介绍：

一体化关节模组是一种高度集成化的执行部件，集成了无框力矩电机、减速机，编码器及伺服驱动器，广泛应用于机械臂、人形机器人、多足机器人等高动态场景。

- 额定功率：140W
- 多种控制模式：位置 / 速度 / 力矩控制
- 完善的保护机制
- 内置摆线减速机，强冲击耐受，使用寿命超 20000 小时

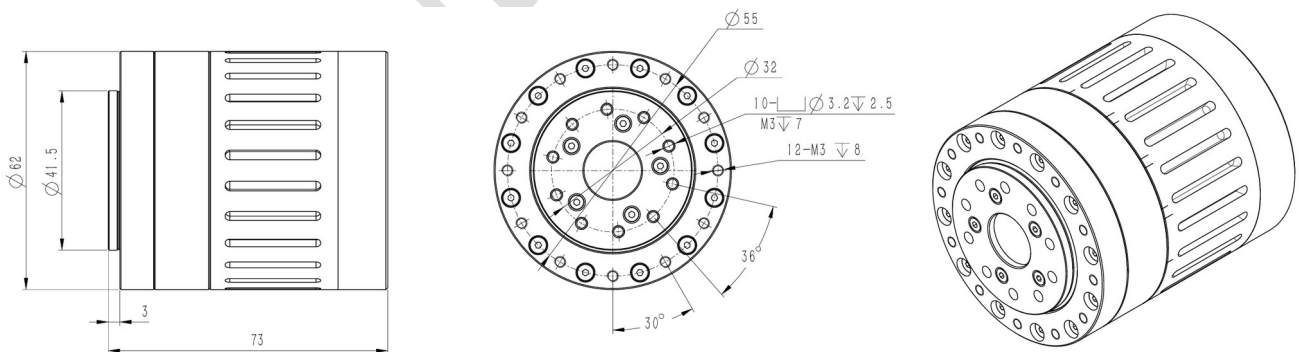
2. 技术参数

2.1 参数表

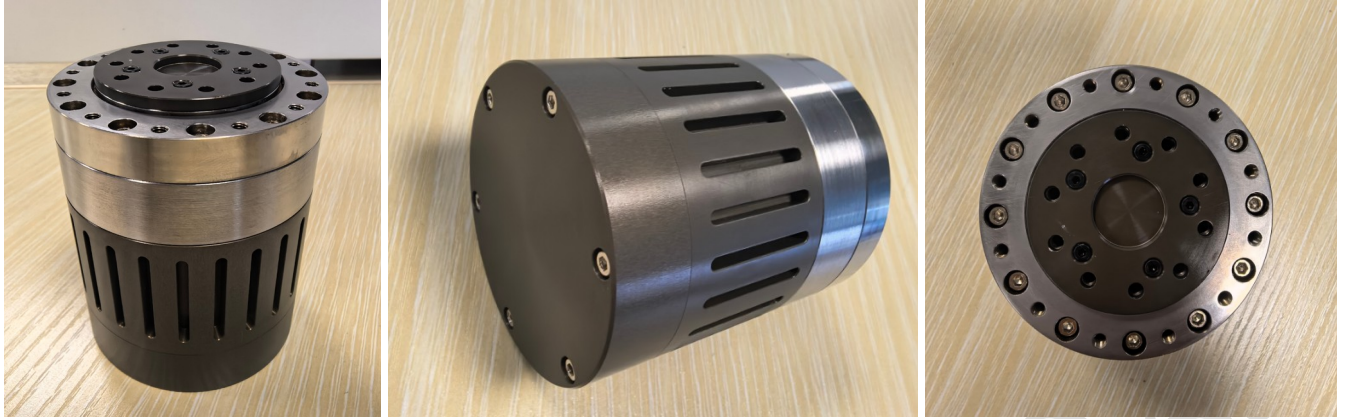
项目	参数	
参数	额定电压	DC 48v
	额定功率	140W
	峰值功率	
	额定转速	50rpm
	最大转速	
	额定转矩	27N.m
	峰值转矩	81N.m
	额定电流	4A
	峰值电流	12A
	减速比	1:60
	减速机背隙	< 3 arcmin
	编码器	绝对值双编 24bit/24bit
	通讯协议	CAN2.0
	重量	0.9kg
工作温度	-20°~65°	

3. 尺寸及外观

3.1 尺寸图



3.2 外观图



Repunite Technology